



Joyous And Characterful

天光爛漫的喜樂國度

採訪撰文 | 張曉瑞 空間設計暨圖片提供 | 丰彤設計 (02-2556-7568)

跨越設計空間的界限，提供客戶享受多樣化精采生活的選擇，這是丰彤設計處理不同個案時，相同的積極態度。透過設計者精心鋪排的感官導覽，這才發現真正的舒適，絕非只聚焦於裝置的形式與具象的機能，事實上，完美的環境永遠是陽光、空氣、水三項要件缺一不可。卸下繁複的裝飾、過濾over design的元素，專注於人與空間、與環境，三者環環相扣的親密對話，只為了成就身、心、靈交融的圓滿。

認真的生活態度，其實從空間的吉光片羽就能得知。

簡潔明快的筆觸，揮發極具個性美的自然質樸，理所當然應和著時尚所趨的現代美感；讓這處原貌僅是毛坯屋的透天別墅從此脫胎換骨。設計師-張書源融合休閒風為主軸，並適度穿插微量新古典元素，巧妙分配靈活動線與空間佈局，不僅滿足業主所期待的機能與生活形態，更使它進化為完美的頂級渡假式家居。

無障礙的開闊視野

第一眼俐落的銀色屏風，鐵件的線條刻畫玻璃的朦朧美，而屏風後方一張別緻矮几，舒適乘坐之暇，一方面也自然地界定出玄關的範疇。一樓公共空間以主人喜愛的淺色系為主軸，從容地安排客廳、餐廳與開放式廚房的機能性，並透過餐廳旁拉門外的半戶外架高木製平台，將家人們的活動範圍與深邃的視野向外延伸，不僅強化了生活中豐饒的休閒情韻，無形中也拉近了與社區內其他住戶們的互動關係。橫互於客、餐廳間的建物橫樑，巧妙運用簡潔的天花造型加以消化，搭配半牆式石材電視牆的機能性，以保留充裕的高度、開闊感。

洋溢濃郁鄉村風味的餐廳區，坐擁明亮觀景角窗，透過柔美風琴簾遞來一片蕩鬱蔥綠。餐桌上一盞精緻吊燈，古典的燈罩加上現代感十足的金屬支架，涵養著混搭的美感，實木餐桌後方的開放式白色廚房，配合餐檯的機能性及半戶外的舒適庭園露台，內外相輔相成的生活區配置，將靈活動線融為深邃畫面的一部份。

1. 客廳電視牆精緻半牆的巧思更顯量體的輕盈，同時也讓延伸的視野愈發開闊。
2. 大門一進來第一眼看見的銀色金屬屏風，俐落的線條揮發具穿透力的線條美感。



Unload the complex decorations, filter the over design elements. Design has to focus on people, space, and environment and create an intimate dialogue.



A real comfortable is not only a vision sense; in fact, it should be a healthy environment with sunshine, air, and water. Design combines those senses and found the true comfort for owner.

Case Data

座落位置 | 台北·新店
建築形式 | 庭園獨棟別墅
空間坪數 | 室內80坪 庭園約15坪
室內格局 | 四房、二廳、和室、視聽室、儲藏間、室外花園
使用建材 | 天然石材、金屬美耐板、橡木、紫檀木地板、南方松、玻璃、集成材、壁紙



1. 餐桌上結合古典燈罩與現代感的燈飾，帶出餐廳區令人五感舒暢的鄉村風情。
2. B1規劃視聽室，電視主牆利用大片清玻璃、樓梯階面、扶手等烘托背景，視聽檯面延伸至梯口處成為第一階。
3. 洋溢淡泊禪風意境的和室內，角落天井灑下的天光，讓人頓忘時光的流逝。

第二個互動重心

比起一樓公共空間與戶外庭園，B1不僅空間性質更為私密，還擁有等於兩者相加的寬裕地坪，用來規劃視聽室、和室兼客房等休憩享樂機能，等於創造了家中第二個互動重心。空間內部以沈穩的深淺跳色襯托比例美學，兼具時尚品味與個性風采；沙發區旁安排特製壁掛式開架展示區，寧靜平和的空間內，親子們可以共同享受輕鬆閱讀、聆聽音樂、觀賞電影等悠閒的互動時刻。別開生面的電視主牆，利用大片清玻璃、樓梯階面、扶手的細膩線條作主要背景，刻意加長的嵌入式視聽檯面底部投光，讓整座量體的質感愈發輕盈，檯面延伸至梯口處成為第一階，強烈揮發獨到的設計感！

雅緻的和室安排於梯口前方；運用半噴砂的對開玻璃拉門與架高木地板界定，內部由角落天井撒下的天然光，映照著壁面花卉的柔美，化解實體木作的壓迫感。和室旁與樓梯間安排兩處重要的儲藏室，不僅可將生活中的各種雜物統一管理，更能避免過多的櫥櫃散置各樓層，設計師的貼心，徹底杜絕收納佔據應有的活動空間與浪費預算！





夢幻閣樓般的主臥設計

規劃別墅案不只要解構建物本質，讓每個樓層保有單一特色，也要求串連全宅設計上的一致性。由於屋主非常尊重專業，所有的構想包括配置、動線、風格甚至許多看不見的細節部份，都能採納設計師的建議，才能讓出色的結構概念，在這裡獲得完全的發揮。考量山邊較潮濕、頂樓易悶熱的特性，設計師在主臥室的空間配置上，無論是選材、後續維修以及室內通風、循環及美觀、機能條件上都格外用心。

睡眠區和浴室間以一道石材精製的視聽牆分野，刻意保留空間原有的斜頂特色，但在天花板的設計上卻大有學問，浴室採由上而下層疊的瓦片式設計，透過隱藏式換氣機讓空氣流動，兩側並留下溝槽同樣利於換氣與散熱，而睡眠區的天花設計則採向下降板的平面造型，拉出天花板與建物之間的間隙來幫助室內空氣循環，就能避免熱氣與溼氣積聚在密閉的天花板，有效提升冷房效益與延長木作的使用壽命。整個主臥室強調重質感而內斂的對比氛圍，床頭使用溫暖集成材與白色的對比切割畫面，令清雅的節理在空間中延展，無門的洗浴享受烘托出洗鍊的時尚美學。

About Design

丰形設計工程有限公司

地址 | 台北市長安西路322號11樓-1

電話 | 02-2556-7568

傳真 | 02-2556-0980

網站 | www.fontal.tw

信箱 | richnes@ms37.hinet.net



3

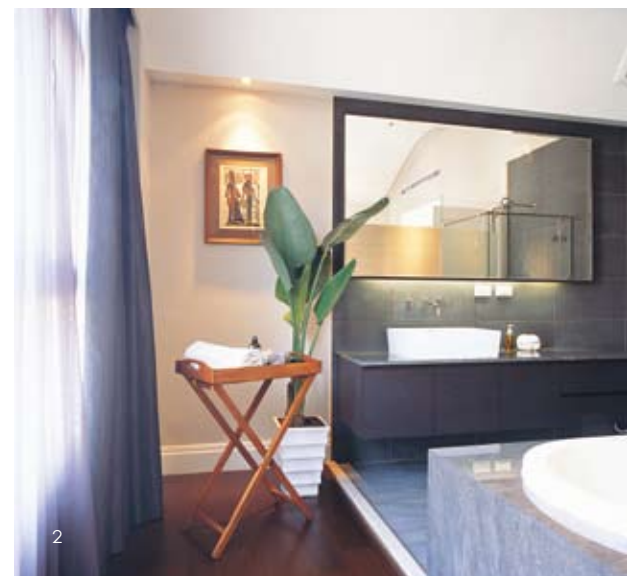


4



Leisure as the main shaft and neo-classic plays the supporting role. The design cleverly links the space line and spatial activities together to update the interior space become a top-level resort.

- 1.主臥室床頭使用溫暖集成材與白色的分割線條，完成畫面的和諧，強調重質感的對比氛圍。
- 2.3.主臥室床尾視聽牆同時也是浴室隔間牆，利用不同材質交替產生視覺變化，巧妙抵消牆體的厚重感。
- 4.開放的浴室透過隱藏於天花造型中的貼心設計，保有空間最佳的舒適度。
- 5.主臥室與開放浴室之間一牆相隔的動線關係，帶出開放的空間感與親密的互動情境。



2