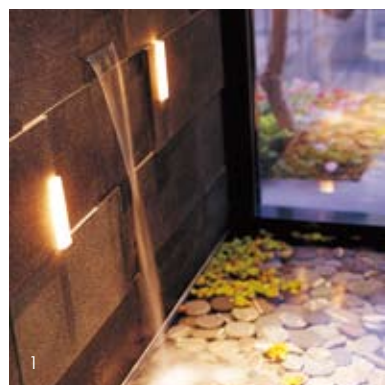


Comfortable Life

耕耘幸福 自在生活

撰文 | Jeremy 空間設計暨圖片提供 | 丰彤設計工程有限公司 (02-2556-7568)

從線性簡化的概念裡出發，建置居宅與人文之間微妙的親暱距離。體現人與空間自然而和諧的關係，深耕於室內設計多年的張書源，從空間成立的線面開始，剖析人文的厚度，製造生活的感動與價值，要居住者感受空間經過規劃之後的從容不迫，以及圓融而豐渾的態度。



Designer Profile

張書源

現任 | 丰彤設計工程有公司 設計總監
學歷 | 台灣藝術大學
長期累積、學有所長的藝術訓練，使張書源對空間的解構，逐漸發展出自成一格的概念邏輯，強調動線的合理化，在居家硬體的組成元素上則堅持自然材質，以不受局限的自由風格，醞釀出渾然天成的個性時尚。



1. 玄關水景藉由燈光營造出水與空間融洽的層次感。2. 空間故事，從一几一椅開始衍伸。從舊件新裝的家具整合過程中，發現設計的本貌。



1.書櫃的設置，掩去原電箱於空間中的視覺效果。2.於廚房間設置開放的吧台區，讓女主人料理時可以有空間休憩使用，也是簡單的便餐區域。3.主牆面以象徵自然語彙的材質，與對稱開窗引入自然光束的設計合諧的對應。4.公共區域的開窗設計作延續性的規劃，不僅放大空間感受，藉由內外光影的融合，空間表情更為豐富而自然。5.結合餐廳區域與吧臺的設計，並融於廚房的空間機能裡。



透過創意的脈絡，解放居家風格工整的被定義的既定範疇。

張書源從不讓風格侷限於設計者慣用的思維裡，藉由隱匿元素或開放介面的彈性界定，連結尺度的開揚平滑流暢，不以繁複的線條或顏色作為空間主題的延伸，而是以自然而靜謐的氛圍與城市景況接軌，融洽的釋出專屬而唯一的生活情感。

佇留於人文思維裡的空間關係

人文的傳遞，循著張書源對於空間純熟的掌握，引申出內斂而細膩的專屬語彙。沒有浮誇的線條及元素的構組，轉向於生活內層情感裡的低調含蓄，及與機能需求發展出一種接近恆定互補的關係。

每個線面的成立，背後都有段屬於業主的精采故事，也許是一句話、一段過往，或是旅居國外的生活點滴...，都足以成為張書源設計創意的起始點。對於設計的熱愛與執著，強調設計的思維成立不應被設限，風格元素的建立，從為每一位使用者量身訂製作為出發點，企圖創造一種親密卻不令人感受窒息的共居型態的生活場域，延續來自不同的生活情感及力量。

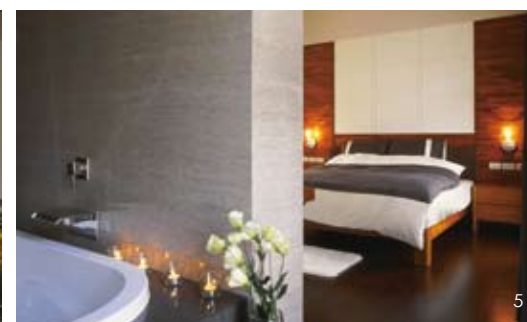
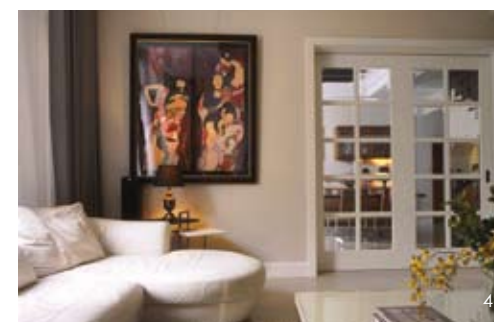
線面的建構成立於尊重每位家庭成員的前提下，緊密的連結居住者的生活頻脈，在親子和諧的交流之下，產生對於空間的依賴及信任感，實踐不同的居住者對於空間滿滿的理想及期待。

The concept is starting from the simple linear; it built a subtle distance between Inhabitation and humanities, and also manufacture the value of life and feeling, become an attitude of harmony.





About Design
 丰形设计工程有限公司
 设计总监 | 张书源
 地址 | 台北市大同区长安西路322号
 电话 | (02)2556-7568
 传真 | (02)2556-0980
 网站 | www.fontal.tw



光與材質的並列共生

材質使用上，簡化了繁複的融合過程，以俐落自然的方式呈現出空間自在而宜人的魅力，軟化了建築賦予的生冷表情，開啟了人與空間互動的管道。

從張書源經手的不同的案場，不難發現，光影循序漸進的有效製造，成為空間裡不動聲色的主角，也是維繫不同時序裡的精采主角之一。場域絕對單純化，張書源透過光影與材質間的互動，為空間開啟交流的對應，保留城市的景觀，讓其脈動與室內空間做結合，藉由窗的緩衝介面，汲取無拘束的自然張力，讓家經過簡單而純淨的設計樣貌，讓生活的本質被關注、人文的情感被重視、與環境共生的理想被啟動，從立面建置的關係裡，體現生活的過程。

格局的表現，從虛實當中展開。介面的形成不再絕對，著重場域與場域、室內與環境連結的概念，從延續的視角裡看見區域之間的穿透性，即便沒有置身當下，卻依然能與比鄰空間產生互動。

傢俱的再製表情

傢俱的再生表情，一直是張書源創意的強項之一。從惜舊、懷舊的情感延伸，了解時間在傢俱製品上刻鑿的情感痕跡，也以環保的再生概念為出發點，重新修復毀損或缺點，藉由材質的選配到修復，不僅既有的傢俱得以再利用，其新生的表情，更與設計規劃後的空間融洽而協調的呼應著，繼續傳承家庭生活未來的情感。

空間設計，亦有規則可循，甚至風格的建立。張書源每每從原有的規則秩序中突破，就是要從生活美學的角度思索另一種空間樣貌發展形塑的可能性，不設限的創意模式，以人文為主題的深度刻劃手法，探索藝術美學的構組意象。將建築的優點外顯，結合城市風景，朝向製造一種舒適、寬敞、功能兼備的生活空間，讓理性與感性兼備，淬煉出豐富而深邃的一種無須贅言的設計體現，喚醒深層的感動。

1.書房與衛浴之間的介面藉由玻璃輕量化原始牆面給予的視覺效果，衛浴器材經過計算而能夠鑲嵌於其中，讓空間不至於壓迫，機能性也不至於減少。2.原始格局經由設計做調整，修正原空間缺點，轉化為優點，戶外綠意藉由客廳區域的調整將景況攬入室內，讓室內外景深可以連貫。3.大面積而對稱的開窗設計，將戶外景致納入，成為主牆面的主要景況。4.空間於門扉的設置上藉由顏色、材質，規劃出悠閒的態度。5.臥眠區域與衛浴之間開放關係的設計，強調開朗通透的區域性質。6.風格的安排，從家飾、壁紙的整體效果鋪排開始。